

CorsiArchitetti.it

organizza il corso online (FAD sincrono)



Progettazione 3D con SketchUp (Avanzato)

Docente: Arch. Marco Chiarello



Approvato dal Consiglio Nazionale Architetti, Pianificatori, Paesaggisti e Conservatori (ID: CNA08718)
15 ore - 15 CFP - costo € 80 + IVA, include le lezioni online e registrate, i quesiti via forum e il materiale didattico. La registrazione delle lezioni rimane a disposizione dell'iscritto anche dopo la fine del corso.

OBIETTIVI

Il corso si propone di approfondire gli strumenti avanzati di SketchUp. Ci sono diversi aspetti da approfondire per ottenere la massima efficienza di disegno e progettazione che hanno a che vedere sia con l'ambito della modellazione che con quello della preparazione degli elaborati. Con questo corso si vogliono trasmettere le conoscenze specifiche per poter sfruttare a meglio questi strumenti. Viene approfondito innanzitutto il rapporto con i classici disegni CAD 2d e quindi la loro importazione nell'ambiente tridimensionale di SketchUp, per proseguire con alcuni strumenti avanzati di modellazione e di foto-inserimento. La seconda parte del corso si concentra su aspetti maggiormente grafici quali il rendering con apposite estensioni e la preparazione delle tavole finali. L'ultimo incontro è un'esercitazione completa pensata per riassumere e simulare il lavoro effettivo del progettista in ambiente 3D dalle impostazioni personalizzate alla stampa.

PRE-REQUISITI

Il corso è di tipo avanzato e quindi presuppone un minimo di conoscenza di base del software da parte degli utenti. Alcuni degli strumenti trattati sono disponibili in SketchUp Pro, ma verrà reso disponibile il materiale per poter seguire con profitto anche chi fosse in possesso della versione Make (versione di base del software).

MODALITÀ

Il corso è di **15 ore suddivise in n. 6 lezioni online di 2 ore e ½ a cadenza settimanale** ed è riservato ad un numero chiuso di partecipanti. La piattaforma utilizzata permette l'interazione audio e video con gli iscritti garantendo il dibattito come se si fosse in aula.

Le lezioni sono registrate e possono quindi essere seguite anche in giorni diversi da quelli delle sessioni in diretta online. I filmati delle registrazioni rimangono disponibili al corsista anche dopo la fine del corso.

La partecipazione alla lezione viene sancita nel modo seguente: durante il webinar vengono mostrati a video ad intervalli casuali alcuni singoli caratteri (una lettera o un numero) che il corsista deve annotarsi e inserire in un'apposita form a fine sessione per dimostrare di averla seguita.

Durante tutto il corso è operante un **forum di supporto** tramite il quale i corsisti possono interloquire sia tra loro che con i docenti, scrivendo i loro dubbi o quesiti. I docenti garantiscono il loro costante supporto nel rispondere alle richieste pervenute sul forum.

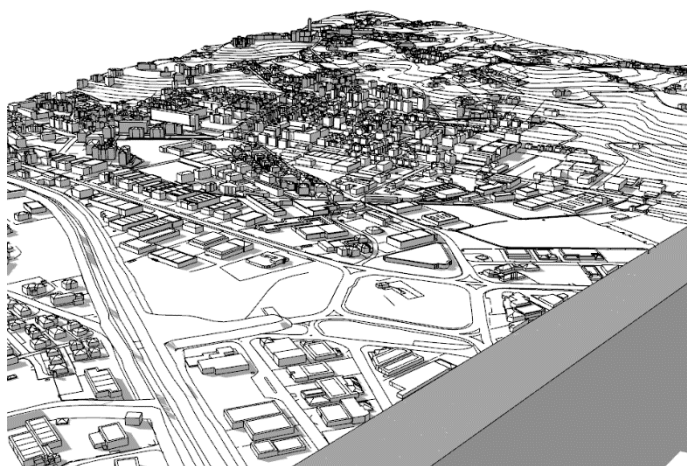
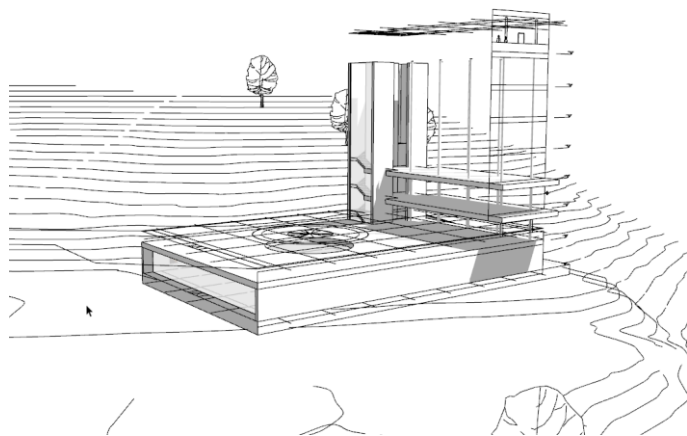
Dopo ciascuna lezione il corsista può sostenere un **test di apprendimento facoltativo** composto da una serie di domande con risposte pre-compilate tra cui scegliere quella corretta. Le domande riguardano quanto sviluppato durante la lezione e lo scopo del test è di permettere al corsista stesso di accertare il suo grado di apprendimento, potendo così chiedere ai docenti eventuali approfondimenti o chiarimenti sul forum di supporto oppure durante la lezione successiva. Il corsista è libero di decidere quando sostenere il test e può quindi farlo quando si sente sufficientemente preparato. In caso di mancato superamento, all'iscritto vengono segnalati gli argomenti relativi alle domande sbagliate in modo da poterli riesaminare grazie alla registrazione della lezione ed il materiale didattico e poter sostenere nuovamente il test.

Lezione 1

Mercoledì 7 Novembre 2018 ore 15:00

Importazione file CAD

- *Importazione file CAD esterni*
- *Operazioni sui file CAD*
- *Gestione dei file CAD*
- *Impostazioni dei layer*
- *Esportazione file CA*
- *Collegamento modelli*



Lezione 2

Giovedì 15 Novembre 2018 ore 15:00

Strumenti Sabbiera e Strumenti Solidi

- *Strumento Sabbiera Da zero e Da contorni*
- *Strumenti di modifica delle superfici: Modella, Stampo, Proietta, Aggiungi dettagli, Inverti bordo*
- *Importazione terreno e foto satellitare*
- *Strumento di modifica: Interseca*
- *Strumenti solidi: Interseca, Unione, Sottrai, Finitura, Dividi*

Lezione 3

Mercoledì 21 Novembre 2018 ore 15:00

Fotoinserimento

- *Strumento Abbina Foto per il foto-inserimento: esempi pratici*
- *Modifica Foto Abbinata: procedure*
- *Modellazione a partire da una foto*
- *Applicazione di foto al modello*
- *Coordinamento di più foto*
- *Modifica impostazioni dello Stile, visibilità foto/modello*

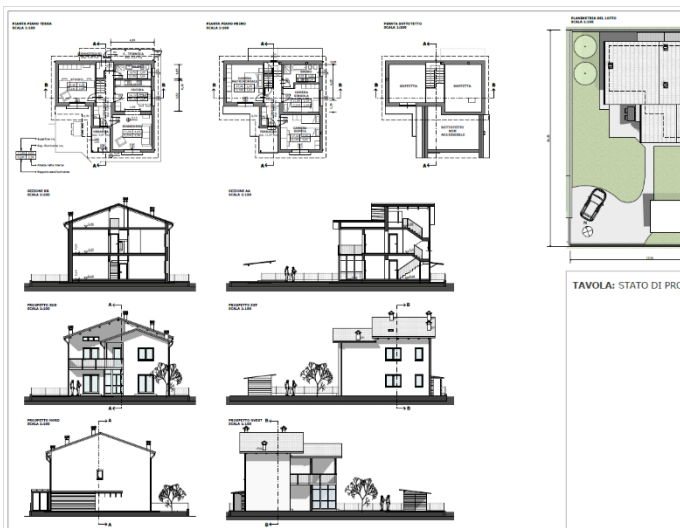


Lezione 4

Mercoledì 28 Novembre 2018 ore 15:00

Estensioni e rendering

- Strumenti aggiuntivi
- Extension Warehouse
- Installazione Estensioni
- Alcune Estensioni utili
- Trimble Connect per il flusso i lavoro BIM
- Estensioni di Rendering a confronto
- Prove pratiche con alcuni renderizzatori



Lezione 5

Mercoledì 5 Dicembre 2018 ore 15:00

Preparazione elaborati e stampa

- Coordinamento di Stili, Scene e Sezioni per la preparazione di elaborati in scala
- Introduzione a LayOut
- Pagine e finestre in LayOut
- Annotazioni e layer
- Aggiornare un modello di riferimento
- Stampare in scala

Lezione 6

Mercoledì 12 Dicembre 2018 ore 15:00

Esercitazione completa

- Definizione di Template
- Impostazione di layer e scene
- Gestione di componenti e gruppi
- Gestione del progetto con Trimble Connect
- Preparazione elaborati
- Stampa ed esportazione
- Cenni alle animazioni con oggetti in movimento (KeyFrame Animation)

